



Gimv

Building leading companies.

Beschleunigung des Wachstums

Überblick 2024-2025

Gimv auf einen Blick

Übersicht mit Stand 31.03.2025

1,62

Mrd. EURO verwaltetes Vermögen

61

partnerschaftliche Beteiligungen in unserem Portfolio

4,5

Mrd. EURO Umsatz in unseren Portfoliounternehmen

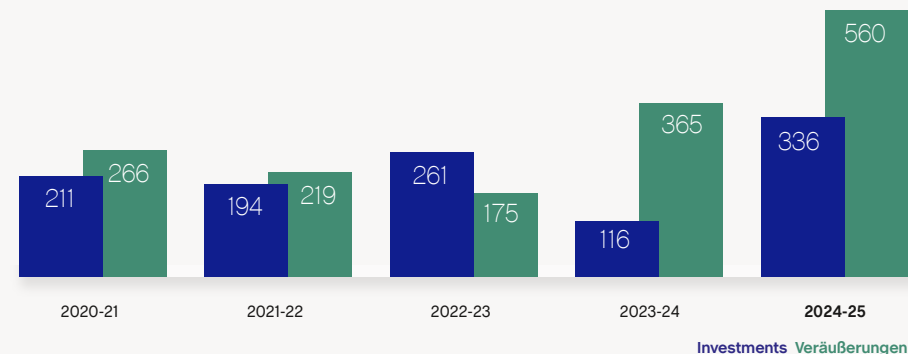
>20.000

Mitarbeitende in unseren Portfoliounternehmen



BEL ESG
by EURONEXT

Investmentvolumen und Exiterlöse auf Jahresbasis (in Mio. EUR)



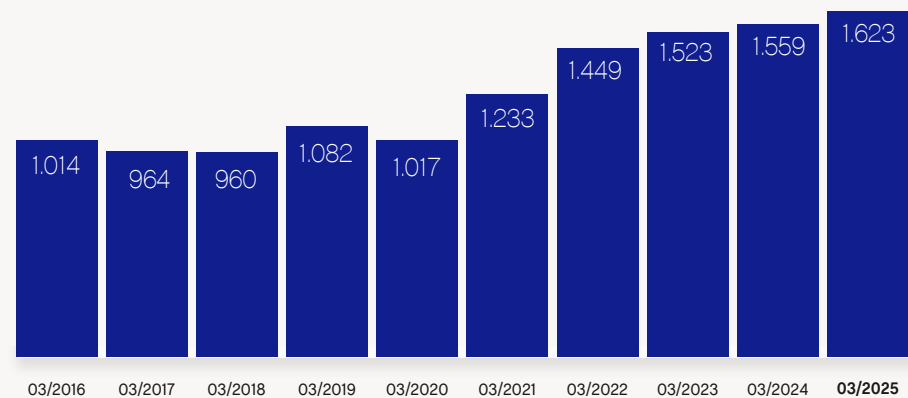
Kennzahlen

Konzernabschluss (in Tsd. EUR, sofern nicht anders angegeben)

	2024-2025	2023-2024	2022-2023
Eigenkapital	1.906.773	1.489.288	1.312.409
Portfolio	1.623.346	1.558.979	1.522.898
Zahlungsmittel und -äquivalente	668.824	346.835	194.416
Portfolioergebnis	300.160	291.066	-3.592
Brutto-Portfoliorendite ¹	19,3%	19,1%	-0,2%
Netto-Gewinn	219.001	217.129	-59.467
Brutto-Dividende	72.467	70.774	69.302
Investitionen	336.068	115.823	260.649
Veräußerungen	559.982	364.644	175.037
Anzahl der Mitarbeiteten	94	93	93
Gesamtzahl der Aktien	35.767.300	27.872.041	27.220.734
Zur Aktie			
Eigenkapital	53,3	53,4	48,2
Netto-Gewinn	7,47	7,79	-2,20
Brutto-Dividende	2,6	2,6	2,6

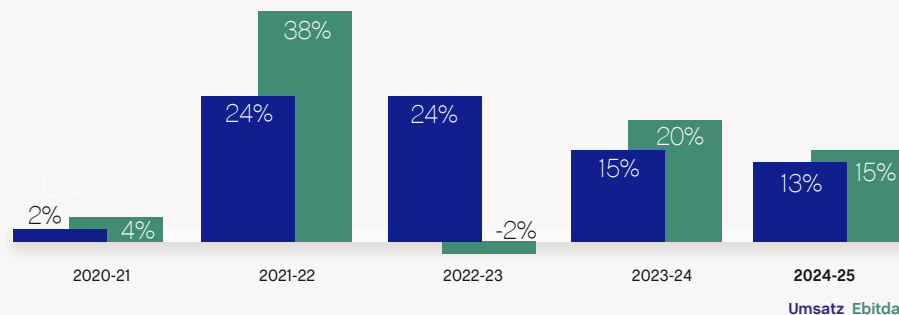
¹ (Veräußerungsgewinne + nicht realisierte Erträge aus Finanzanlagen + Dividenden + Zinsen) / Portfolio zu Beginn des Geschäftsjahres

Entwicklung des Portfoliowertes über zehn Jahre (2016-2025, in Mio. EUR)

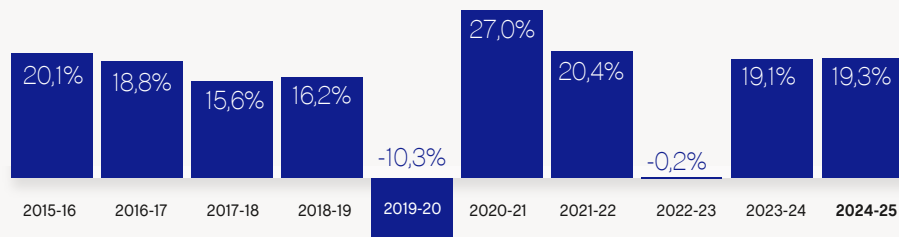


Nachhaltigkeit

Umsatz und Ebitda des Portfolios (in %)



Portfoliorendite (in %)



Gimv konzentriert sich auf die wesentlichen Aspekte eines nachhaltigen Unternehmens und die Einhaltung hoher ESG-Standards, sowohl in den eigenen Aktivitäten als auch bei der Überwachung und der angestrebten Wertsteigerung im Portfolio:

- Klimaneutralität und CO₂-Reduzierung, da dies sowohl für unseren Planeten und die nächsten Generationen als auch für die strategische Energieunabhängigkeit der europäischen Wirtschaft und Industrie maßgeblich ist;
- Humankapital, weil gesunde, zufriedene und loyale Mitarbeiter nachhaltiges Wachstum fördern können;
- gute Unternehmensführung und Unternehmensethik als Eckpfeiler für die Schaffung von Vertrauen;
- Cybersicherheit als entscheidende Verteidigungslinie für unsere Unternehmen in Zeiten zunehmender Digitalisierung, Automatisierung, Robotisierung und Nutzung von KI.

Verantwortungsbewusstes Unternehmen

- E Klima
- S Humanressourcen
- G Geschäftsführung
- C Cybersicherheit

Nachhaltiger Investor

ESG-Integration

Integration von ESG-Kriterien in die Auswahl und das Management von Portfoliounternehmen

Gimv investiert in Nachhaltigkeit. Deshalb hat Gimv das Thema Nachhaltigkeit in die Ausgestaltung seiner Rolle als Investor und in den Investitionsprozess integriert. Dabei geht es um den Ausbau führender und nachhaltiger Unternehmen durch Investitionen, die Nachhaltigkeit oder den Beitrag zu Lösungen für drängende gesellschaftliche Herausforderungen in ihrem Geschäftsmodell oder ihren Zielen Verankert haben. Es geht auch darum, die Nachhaltigkeit der Portfoliounternehmen während der Haltedauer auf ein höheres Niveau zu bringen. Gimv hat die klare Ambition, seinen Portfoliounternehmen als Wegweiser für alle ESG-relevanten Aspekte zu dienen, indem es Wissen teilt, Best Practices austauscht, Tools anbietet und sein Netzwerk zur Verfügung stellt.

Erfahren Sie mehr über den Nachhaltigkeitsansatz von Gimv unter www.gimv.com/de/nachhaltigkeit und in der Nachhaltigkeitserklärung im jüngsten Jahresbericht.



Wachstum beschleunigen

Auch in Zeiten eines sich wandelnden geopolitischen und makroökonomischen Umfelds will Gimv Chancen voll ausschöpfen und einen Gang höher schalten. Aus diesem Grund hat Gimv eine beschleunigte Wachstumsstrategie entwickelt, die Gimv zu einer führenden Investmentgesellschaft im europäischen Mittelstandsegment des Private-Equity-Marktes weiterentwickeln soll.

Die Ambitionen von Gimv mit dieser beschleunigten Wachstumsstrategie sind dreigeteilt:

Verdopplung des Portfoliovolumens von EUR 1,7 Mrd. auf EUR 3,5 Mrd.

Erhöhung des Renditeziels für das Portfolio von 15 % auf 17,5 %

Maximierung der Wertschöpfung durch Verlängerung des Investitionshorizonts über Anchor-Investitionen

Die Umsetzung dieser Strategie erfolgt über drei verschiedene Wachstumsdimensionen:



Die fünf Plattformen von Gimv bilden den Kern der Wachstumsstrategie

Der branchenorientierte Investitionsansatz über spezifische Plattformen mit spezialisierten Investmentteams bleibt der Kern der Wachstumsambitionen von Gimv. Dieser Ansatz soll durch verstärkte Investitionen in Wachstumsunternehmen im mid-market ausgebaut werden, die sich insbesondere auf industrielle, technologische und nachhaltige Trends wie Elektrifizierung, Energieeffizienz, Digitalisierung, Automatisierung, gesunde Ernährung, Wohlbefinden,

Gesundheitswesen und soziodemografische Entwicklungen konzentrieren. Das höhere Investitionsziel spiegelt sich in einer schrittweisen Erhöhung des durchschnittlichen Investitionsvolumens von 30 Mio. EUR auf 60 Mio. EUR und in der Nutzung wichtiger Wachstumschancen in der DACH-Region und in Frankreich wider.



Anchor-Investitionen mit Fokus auf Wachstum und Wertschöpfung

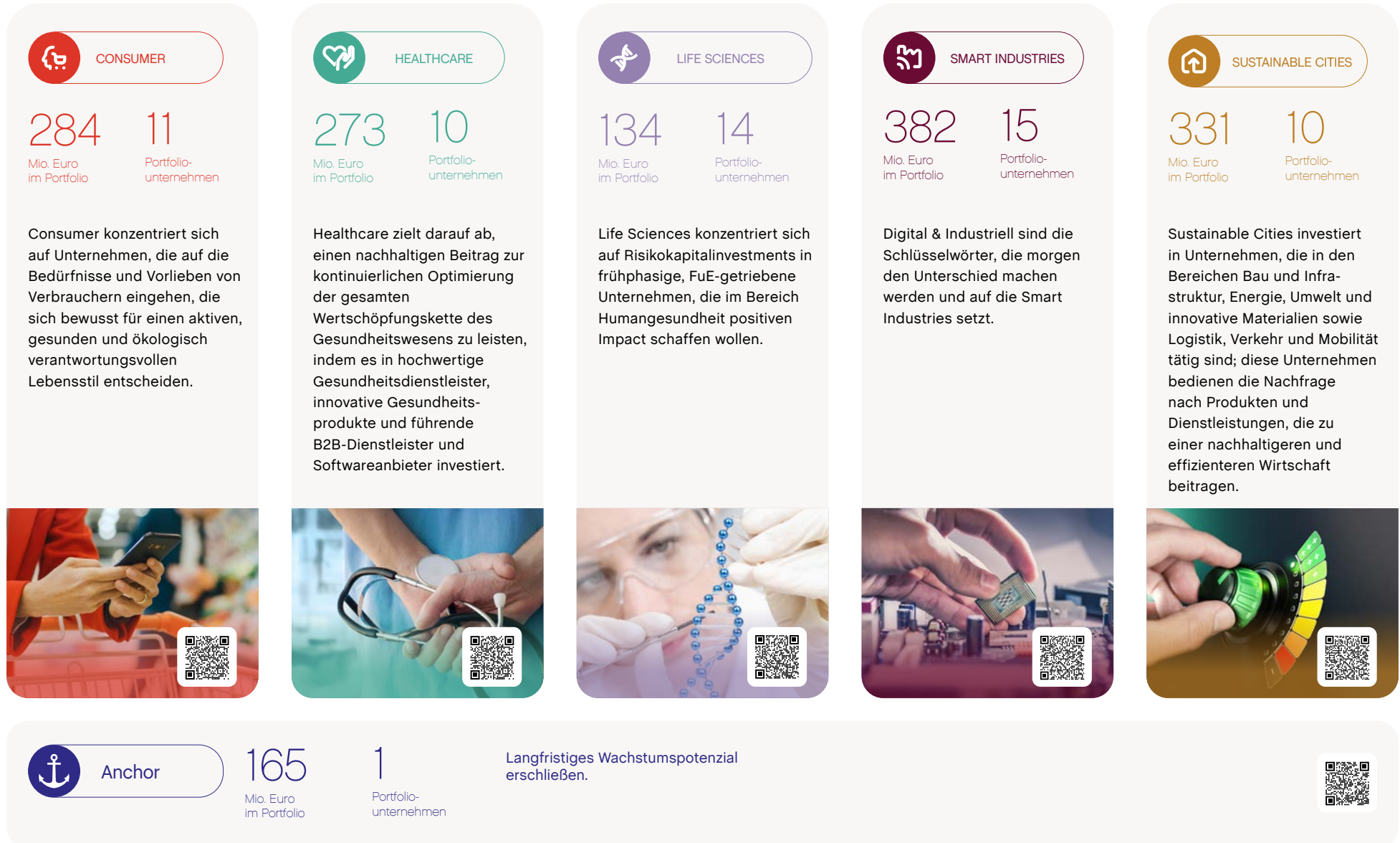
Basierend auf der Expertise und Erfahrung beim Aufbau führender Unternehmen möchte Gimv durch Anchor-Investments als langfristiger Partner mit Unternehmen mit vielversprechendem Wachstumspotenzial einen langfristigen Wachstumspfad einschlagen. Dabei kann das Anchor-Investment als starker Gesellschafter sowohl Kapital als auch Erfahrung zur Verfügung stellen, um das weitere Wachstum zu unterstützen. Gimv und WorxInvest bündeln ihre Stärken und ihre Schlagkraft rund um das Anchor-Investment. Dies ermöglicht es, die Investitionsvolumina deutlich zu erhöhen und offen zu sein für Unternehmen, die langfristiges Kapital für ihr Wachstum und ihre Strategie suchen.



Aufbau führender Partnerschaften für nachhaltiges Wachstum und gesellschaftlichen Nutzen

Gimv verfügt über eine glänzende Erfolgsbilanz in der Zusammenarbeit mit einer Vielzahl von Partnern; so können durch die Bündelung von Fachwissen und Sektor-Expertise, wirkungsvolle Projekte realisiert werden. Durch strategische Partnerschaften und Kooperationen will Gimv die großen Chancen nutzen, die sich aus dem Ausbau und der Verbesserung der europäischen Wirtschaft und Infrastruktur in kritischen Sektoren wie Energie, Digitalisierung und Logistik ergeben. Diese Partnerschaften stehen im Einklang mit den übergeordneten Wachstumszielen von Gimv und unterstützen diese. So bündeln Gimv und WorxInvest bereits ihre Kräfte über die Investition der Infravest als langfristiger Referenzaktionär von TINC.

Überblick über die fünf Investmentplattformen



Die 20 größten Beteiligungen von Gimv

Auf Basis des NAV zum 31.03.2025

5 größten Beteiligungen

Cegeka	Europäischer ICT-Dienstleister	B	Anchor
Televic	Hersteller von High-Tech-Kommunikationssysteme für ausgewählte Sektoren	B	Smart Industries
Spineart	Ein Medizintechnik-Unternehmen, das Implantate für die Wirbelsäulen Chirurgie entwickelt	CH	Healthcare
Picot	Hersteller von Zäunen und Toren und Anbieter von Zaunlösungen	FR	Smart Industries
Liveo Gruppe	Versandhandel im Bereich Inkontinenzprodukte und Pflegehilfsmittel	DE	Healthcare

Wert EUR 492 million

15 größten Beteiligungen

Joolz	Anbieter von Premium-Kinderwagen	NL	Consumer
Itineris	Anbieter von Softwarelösungen für Versorgungsbetriebe	BE	Sustainable Cities
The Spice Factory	Führender belgischer Hersteller von Kräutern und Gewürzen	BE	Consumer
La Comtoise	Lieferant und Hersteller von Schmelzkäse und von Käseprodukten	FR	Consumer
BioConnection	Vertragshersteller und -entwickler injizierbarer (bio-) pharmazeutischer Produkte	NL	Healthcare

Wert EUR 1.004 million

10 größten Beteiligungen

Baas-Verkley	Rohrleitungsbau für die Energie- und Wasserersorgung	NL	Sustainable Cities
Variass	Anbieter von elektronischen und mechatronischen Produkten und Systemen	NL	Smart Industries
Tibbloc	Führend in der Vermietung von gebrauchsfertigen temporären Energielösungen und damit verbundenen Dienstleistungen.	FR	Sustainable Cities
Sofatutor	Online-Lernplattform	DE	Consumer
Fronnt	Alles aus einer Hand für technische Anlagen, Produkte und Dienstleistungen	B	Sustainable Cities

Wert EUR 794 million

20 größten Beteiligungen

E.GRUPPE	Anbieter von Elektrotechniklösungen mit integrierten Service- & Wartungsangeboten	DE	Sustainable Cities
AME	Entwickler und Hersteller von smarten elektronischen Modulen	NL	Smart Industries
SMG	Hersteller von Maschinen zum Verlegen, Reinigen, Pflegen und Sanieren von Sportböden und Kunstrasen	DE	Smart Industries
ILC	Führende private Gruppe von Krebsbehandlungszentren.	FR	Healthcare
Projective Group	Spezialisiertes Beratungsunternehmen für digitale Veränderungsprozesse	BE	Sustainable Cities

Gesamtwert EUR 1.131 million

www.gimv.com

Folge uns



Belgien

Gimv NV
Karel Oomsstraat 37
2018 Antwerpen
Tel +32 3 290 21 00
info@gimv.com

Niederlande

Gimv Nederland Holding BV
WTC The Hague
Prinses Margrietplantsoen 87
2595 BR Den Haag
Tel +31 70 3 618 618
info@gimv.nl

Frankreich

Gimv France Participations SAS
83, rue Lauriston
75116 Paris
Tel +33 1 58 36 45 60
info@gimv.fr

Deutschland

Gimv Germany Holding GmbH
Karlstraße 12
80333 München
Tel +49 89 44 23 27 50
info@gimv.de